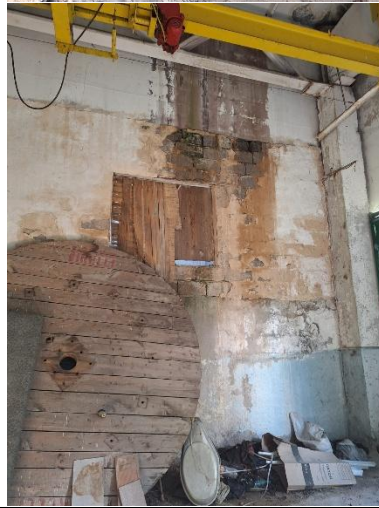


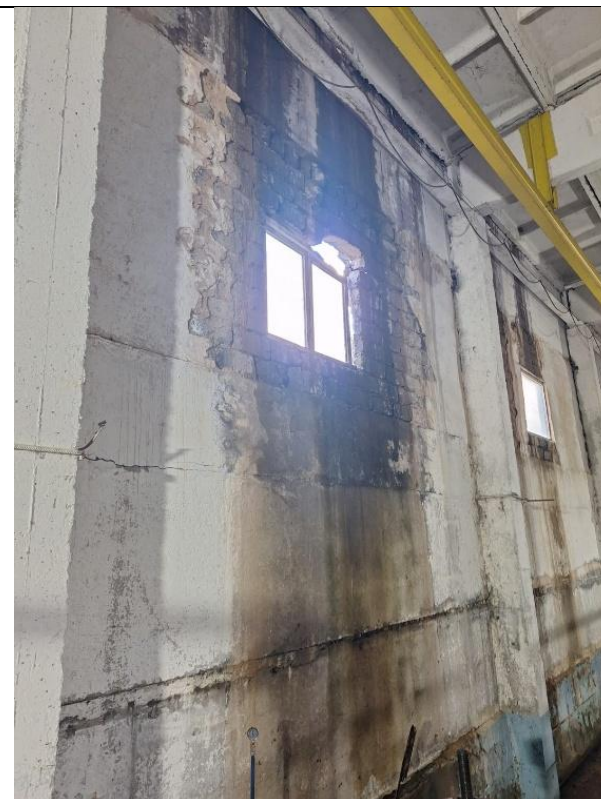
სატუმბო სადგური „ვაზისუბანი 2“

1



სატუმბო სადგურის შენობის კედლები არის დაზიანებული და გაბზარული(სამანქანო დარბაზი, სამორიგეო ოთახი, მაღალი ძაბვის გამანაწილებელი მოწყობილობების ოთახი), ასევე დაზიანებულია იატაკი.



სატუმბო სადგური „ვაზისუბანი 2“

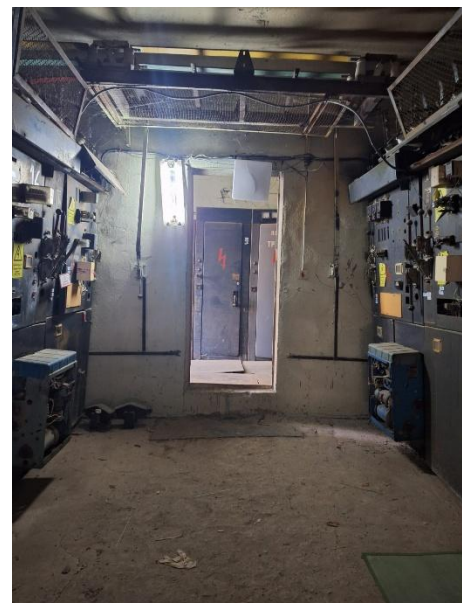


სატუმბო სადგური „ვაზისუბანი 2“

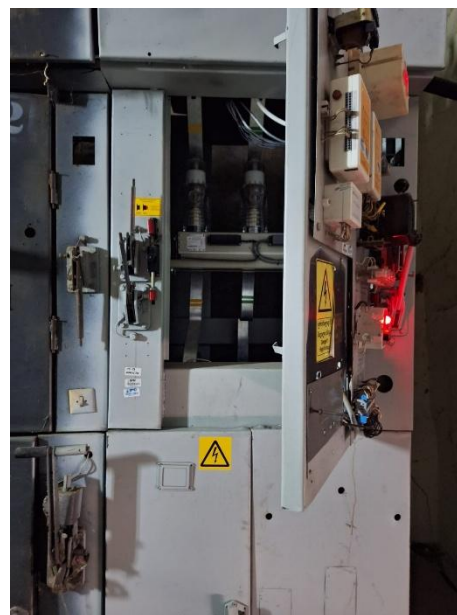
2	<p>ობიექტზე შესასვლელ ოთახში არის ძაბვის კუსტარული ელექტრო კარადა, რომელიც არის ხის და რომელში ინახება სახვადასხვა ნივთი.</p>		
---	---	--	---

სატუმბო სადგური „ვაზისუბანი 2“

- 3 მაღალი ძაბვის სათავსოში და სამანქანო დარბაზში მოსაწყესრიგებელია ელექტრომეურნეობა. ობიექტზე ყველა ელექტრო კარადა არის დასახური.



სატუმბო სადგური „ვაზისუბანი 2“



სატუმბო სადგური „ვაზისუბანი 2“



სატუმბო სადგური „ვაზისუბანი 2“

4	<p>ურდულელებთან უსაფრთხოდ მისასვლელად უნდა მოეწყოს პლატფორმები კიბეებით და დამცავი მოაჯირით უსაფრთხოების მოთხოვნების დაცვით</p>			
---	---	--	---	---

სატუმბო სადგური „ვაზისუბანი 2“

5 დასახურია ღია ღიობი

